



Joost van Vliet
makelaars o.g.

For Sale



Kamperfoeliestraat 59

2563 KB Den Haag

Upper floor apartment, Apartment, 84m²

Vraagprijs € 385.000 k.k.

Joost van Vliet makelaars Distelvinkenplein 9, 2566 GH Den Haag

 070 - 365 00 00

 info@joostvanvliet.nl

 www.joostvanvliet.nl





Price	€ 385.000 k.k.
Status	Sold
Acceptance	In consultation
Apartment type	Upper floor apartment, Apartment
Bottom floor	2
Build type	Existing
Build year	1926
Maintenance inside	Good
Maintenance outside	Good
Living surface	84m ²
Volume	299m ³
Rooms	4
Bedrooms	2
Bathrooms	1
Floors	1
Energy label	G
Isolation	Insulated glazing
Hot water	Central heating
Heating	Central heating
Furnace	Remeha Tzerra (2021, Combined furnace, Owned)
Location	In residential area, Clear view
Balcony	Yes



Kamperfoeliestraat 59, Heesterbuurt

Sfeervol 4-kamer hoek TOP-appartement (ca. 84 m²) met 2 slaapkamers, moderne badkamer en veel bergruimte. Gelegen op eigen grond.

Centraal gelegen ten opzichte van openbaar vervoer en op fietsafstand van winkels, strand, zee en duinen!

INDELING

Via open portiek naar entree, hal met bergruimte, via trap naar L-vormige gang met dakraam, toilet met fontein. Separate ruime inpandige berging. Ruime voorslaapkamer.

Sfeervolle en lichte woon-/eetkamer met zijramen, erker met fraai uitzicht over de Kamperfoeliestraat. Nette keuken voorzien van 4-pits gasfornuis, koelkast, vriezer, afzuigkap en deur naar balkon gelegen op het noordwesten.

Vanuit de keuken toegang naar de achterslaapkamer (voorheen in gebruik als woonkamer).

Moderne ruime badkamer met inloopdouche, wastafelmeubel, handdoekenradiator en aansluiting wasmachine.

Voor de afmetingen van de kamers verwijzen wij u naar de plattegronden.

BIJZONDERHEDEN

Het appartement is gelegen op eigen grond.

Aanvaarding in overleg.

Rioolheffing 2025 € 191,15.

1/3e aandeel in de gemeenschap.

Actieve Vereniging van Eigenaren, bijdrage € 150,-- per maand.

Elektra 7 groepen met aardlekschakelaar.

Verwarming middels c.v.-combiketel, merk Remeha Tzerra, bouwjaar 2021.

Warmwatervoorziening middels c.v.-combiketel.

De onderhoudssituatie van het sanitair en de keuken is goed.

De onderhoudssituatie is zowel binnen als buiten goed.

Het gehele appartement is voorzien van kunststof kozijnen met dubbel glas.

Koper is vrij in notariskeuze, echter wel in regio Haaglanden.

De lood- /asbest- en ouderdomsclausules zijn van toepassing.

Bouwjaar 1926.

Woonoppervlakte ca. 84 m².

De inhoud van het appartement is ca. 299 m³.

Model NVM-koopakte van toepassing.



NABIJ

Winkels aan Weimarstraat, Fahrenheitstraat, Thomsonlaan, Reinkenstraat, shopping centre Leyenburg, de De Savornin Lohmanplein en Haagse binnenstad. Restaurants en musea. Kijkduin, Haven van Scheveningen, Bosjes van Poot, Bosjes van Pex, Zuiderpark en strand, zee en duinen.

Openbaar vervoer, (Randstadrail line 3, tramlijn 2, 4, 6 bus 21, 23, 24), uitvalswegen via Hubertustunnel en Westlandroute.

Nabij Europese School of The Hague, basisscholen en diverse sportfaciliteiten.

KADASTRALE INFORMATIE

Gemeente : 's-Gravenhage

Sectie : AM

Nummer : 6425

Appartementsindex : -3

De Meetinstructie is gebaseerd op de NEN2580. De Meetinstructie is bedoeld om een meer eenduidige manier van meten toe te passen voor het geven van een indicatie van de gebruiksoppervlakte. De Meetinstructie sluit verschillen in meetuitkomsten niet volledig uit, door bijvoorbeeld interpretatieverschillen, afrondingen of beperkingen bij het uitvoeren van de meting.

Interesse in dit huis? Schakel direct uw eigen NVM-aankoopmakelaar in.

Uw NVM-aankoopmakelaar komt op voor uw belang en bespaart u tijd, geld en zorgen.

Adressen van collega NVM-aankoopmakelaars in Haaglanden vindt u op Funda.

Charming 4-room corner TOP apartment (approx. 84 m²) with 2 bedrooms, modern bathroom and lots of storage space. The property is freehold.

Centrally located in relation to public transport and within cycling distance of shops, beach, sea and dunes!

LAYOUT

Through open porch to entrance, hall with storage space, via stairs to L-shaped hallway with skylight, toilet with washbasin. Separate spacious indoor storage. Spacious front bedroom.

Charming and bright living/dining room with side windows, bay window with beautiful view over the Kamperfoeliestraat.

Neat kitchen equipped with 4-burner gas stove, refrigerator, freezer, extractor hood and door to



balcony facing northwest.

From the kitchen access to the rear bedroom (previously used as a living room). Modern spacious bathroom with walk-in shower, washbasin, towel radiator and washing machine connection.

For the dimensions of the rooms please refer to the floor plans.

SPECIAL FEATURES

The property is freehold.

Acceptance in agreement.

Sewage charges 2025 € 191,15.

1/3rd share in the community.

Active Owners Association, contribution € 150.-- monthly.

Electricity 7 groups with circuit breaker.

Central heating system, brand Remeha Tzerra, model 2021.

Hot water supply by central heating system.

The condition of the bathroom and the kitchen is good.

The condition of the interior as well as the exterior is good.

The apartment has synthetic window frames with double glazing.

The buyer is free in his choice of notary, but in the Haaglanden region.

The lead-/asbestos and age clauses will be applied.

Built in 1926.

Living surface approx. 84 m².

The volume of the apartment approx. 299 m³.

NVM model deed applicable.

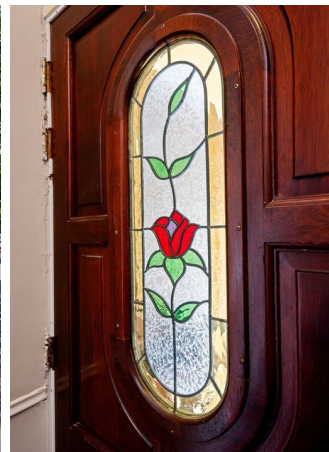
NEAR

Shops on Weimarstraat, Fahrenheitstraat, Thomsonlaan, Reinkenstraat, shopping centre Leyenburg, the De Savornin Lohmanplein and The Hague city centre. Restaurants and museums. Kijkduin, Scheveningen harbour, Bosjes van Poot, Bosjes van Pex, Zuiderpark and beach, sea and dunes.

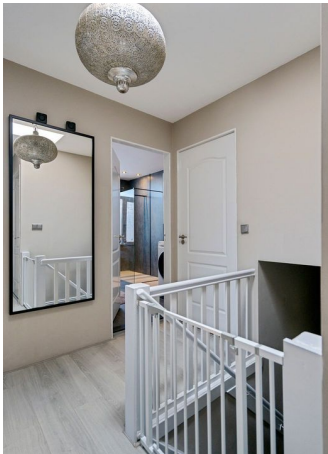
Public transport, (Randstadrail line 3, tram line 2, 4, 6 bus 21, 23, 24), arterial roads via Hubertustunnel and Westlandroute.

Near European School of The Hague, primary schools and various sports facilities.

The measurement instruction is based on NEN2580. The measurement instruction is intended to apply a more uniform way of measuring for giving an indication of the use surface. The measurement instruction can not completely close differences in measurement results, for example by differences in interpretation, rounding or limitations in the performance of the measurement.







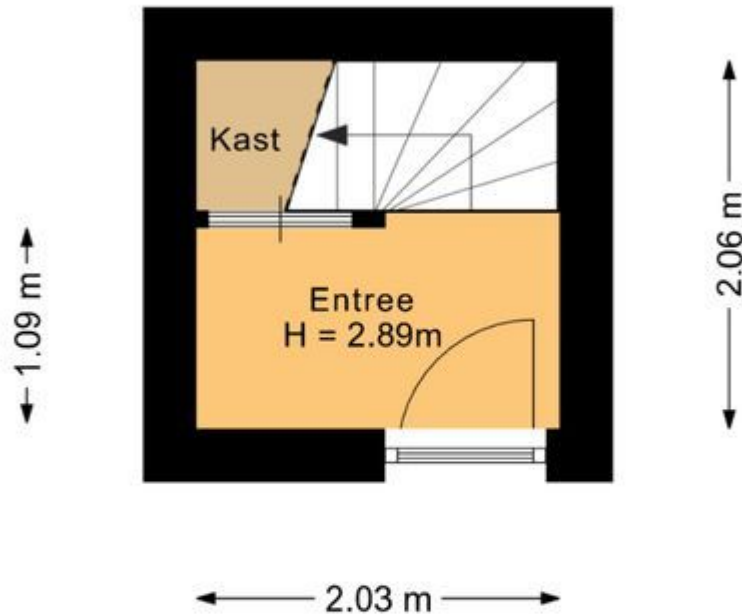






Kamperfoeliestraat 59 - Den Haag
Entree

De plattegronden zijn geproduceerd voor promotionele doeleinden en ter indicatie.
Aan de plattegronden kunnen geen rechten worden ontleend



Kamperfoeliestraat 59 - Den Haag
Entree

De plattegronden zijn geproduceerd voor promotionele doeleinden en ter indicatie.
Aan de plattegronden kunnen geen rechten worden ontleend